

COMMUNAUTE D'AGGLOMERATION DU GRAND DOLE SYNTHESE ECONOMIE

Direction
départementale
des territoires

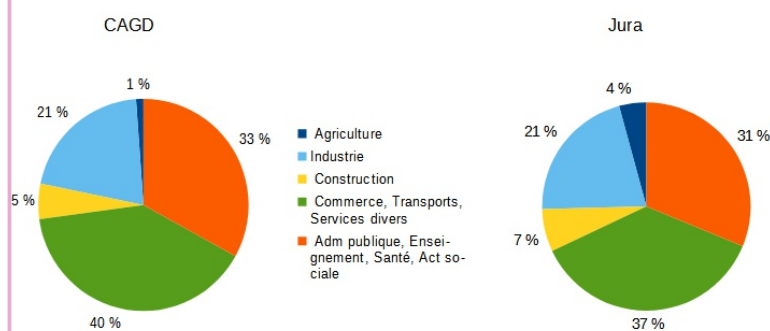
Données INSEE 2020

Poids départemental de l'EPCI		
Population	54 514	21,1%
Logements	28 396	18,8%
Emplois	23 414	24,5%

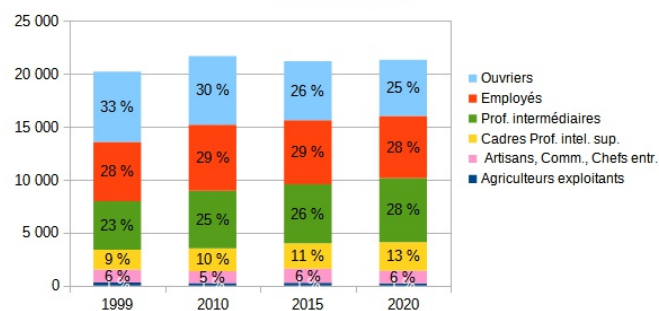
La communauté d'agglomération du Grand Dole compte **23 414 emplois en 2020** (+ 2,2 % depuis 2015, évolution 2010-2015 : - 2,6 %), elle en comptait 21 552 en 1999, soit une augmentation de 8,6 %. Au niveau départemental, sur cette période 1999-2020, il est constaté une baisse de 1 % du nombre d'emplois (évolution 2015-2020 : - 0,3 %, évolution 2010-2015 : - 2,8 %).

EMPLOIS ET ACTIFS

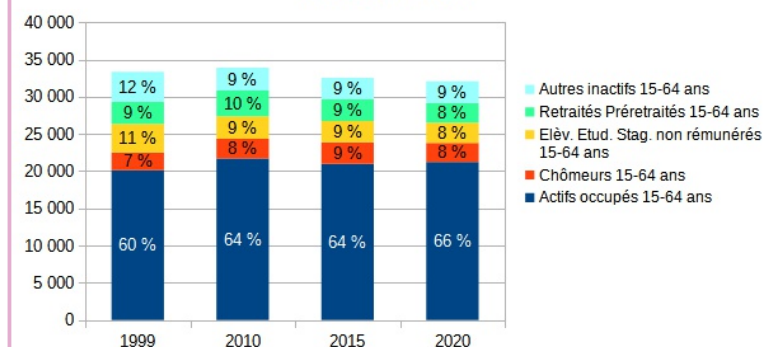
Répartition par secteurs d'emplois



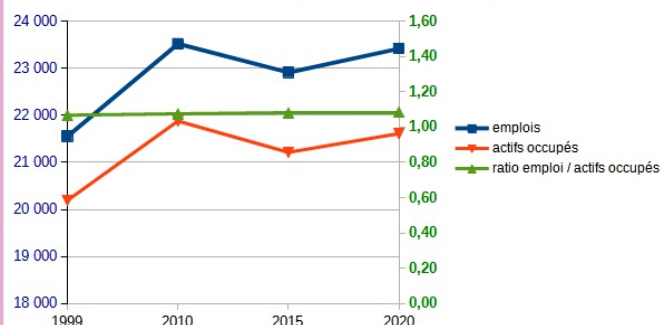
Evolution des actifs occupés (15-64 ans) par catégorie socio-professionnelle



Evolution de la population de 15 à 64 ans par type d'activité



Evolution des emplois et des actifs occupés



En raison du poids économique significatif de Dole, le territoire se distingue par une faible part d'emplois dans l'agriculture, tandis que les secteurs du commerce, des transports, des services divers et des emplois administratifs y sont plus prédominants que dans le reste du département. Entre 1999 et 2020, on observe une augmentation des parts des cadres et des professions intermédiaires, compensée par une diminution de la part d'ouvriers (- 8 points). Parallèlement, à l'instar de la tendance générale dans le département, la part d'actifs occupés a connu une évolution significative (+ 6 points), aux dépens des autres inactifs et des élèves/étudiants. Les courbes de l'emploi et des actifs occupés suivent les mêmes tendances, le nombre d'emplois étant supérieur au nombre d'actifs occupés l'indice de concentration de l'emploi (rapport emplois sur actifs occupés) est stable et reste supérieur à 1.

REVENUS

Revenus 2020		Jura	
Ensemble des foyers fiscaux	32 662	Ensemble des foyers fiscaux	154 480
Montant revenu fiscal de référence(K€)	871 981	Montant revenu fiscal de référence(K€)	4 290 346
Montant revenu fiscal de référence moyen (€)	26 697	Montant revenu fiscal de référence moyen (€)	27 773
Nombre foyers fiscaux imposés	14 815	Nombre foyers fiscaux imposés	71 730
Montant revenu fiscal de référence des imposés(K€)	612 348	Montant revenu fiscal de référence des imposés(K€)	3 013
% foyers fiscaux imposés	45,4%	% foyers fiscaux imposés	46,4%
Montant revenu fiscal de référence moyen des imposés (€)	41 333	Montant revenu fiscal de référence moyen des imposés (€)	42 000
Différence revenu fiscal de référence moyen entre CC et Département	-1 076		-3,9%
Différence revenu fiscal de référence moyen des imposés entre CC et Département	-667		-1,6%
Différence % foyers imposés / département	-1,1%		

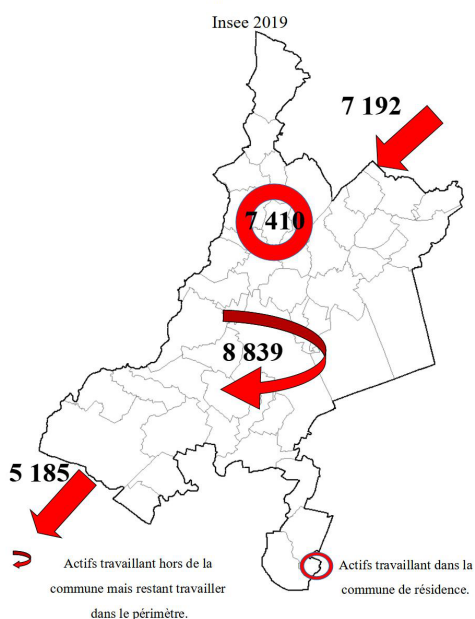
Source : DGFIP, Impôt 2021 sur le revenu 2020 des personnes physiques

Le revenu fiscal de référence moyen sur ce territoire est inférieur à celui du Jura (- 3,9 %).
Le pourcentage de foyers fiscaux imposés est également inférieur (- 1,1 %).

DEPLACEMENTS

Déplacements domicile travail

Communauté d'Agglomération du Grand Dole

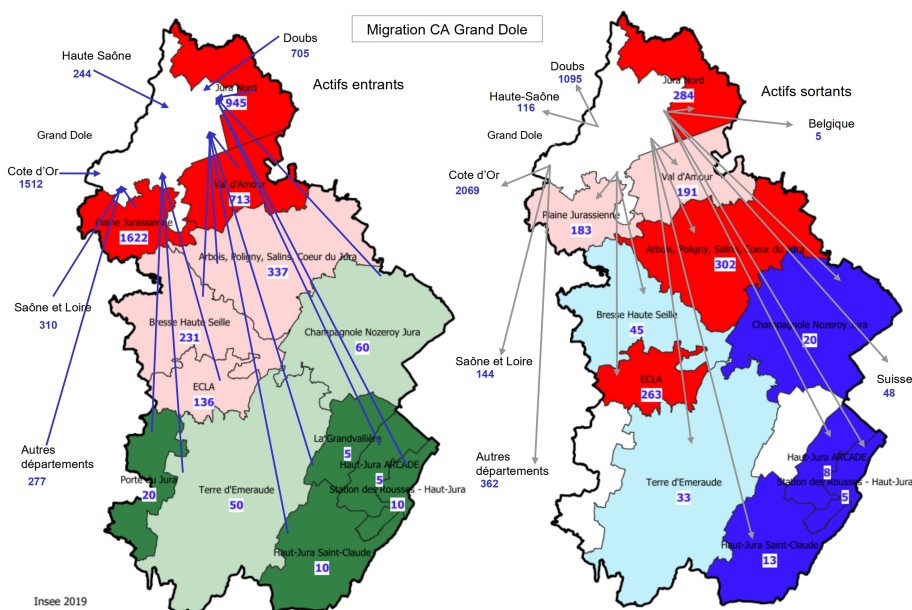


Quelques indicateurs :

- population : 54 514
- emplois : 23 414
- actifs occupés : 21 611
 - 15-64 ans 21 234
 - plus de 64 ans 377
- chômeurs (15-64 ans) 2 579

Pour un actif du territoire sortant de sa commune en voiture pour aller travailler :

- déplacement domicile-travail moyen : 30 km (moyenne Jura : 31km)
- temps moyen : 23 mn (moyenne Jura : 26 mn)



DIRECTION DEPARTEMENTALE DES TERRITOIRES

Directeur de publication : Nicolas FOURRIER

Rédactrice, mise en page : Frédérique JEANDOT

Comité de lecture : SCPH/Bureau SIG/Valorisation des données